



Predictive Insight Powered EDISON

情報活用で災害対策を高度化する

Feature



災害対策高度化を目的とした情報活用プラットフォーム

既存の防災システム



発災情報の登録や避難指示などを
入力して初動から復旧までを
サポートする業務システム

連携

PREIN 情報活用プラットフォーム



地域のデータや雨量・水位などの
情報を統合してリスクの可視化や
ドローン・衛星などの情報から、
発災状況を把握して迅速な初動や
意識決定などを行う情報活用プ
ラットフォーム



様々なデータを統合した情報分析

- 様々な組織に分散する多種多様なデータを統合
- 過去の災害経験をデジタル化し保管・活用



データをリアルタイムに活用・可視化

- 500mメッシュにリスクを細分化して可視化
- 15時間先までのリスク評価



デジタル活用と人材育成

- 仮想降雨や降雨場所の変更など情報に基づいた防災訓練
- 訓練や防災教育でのデジタル活用と人材育成



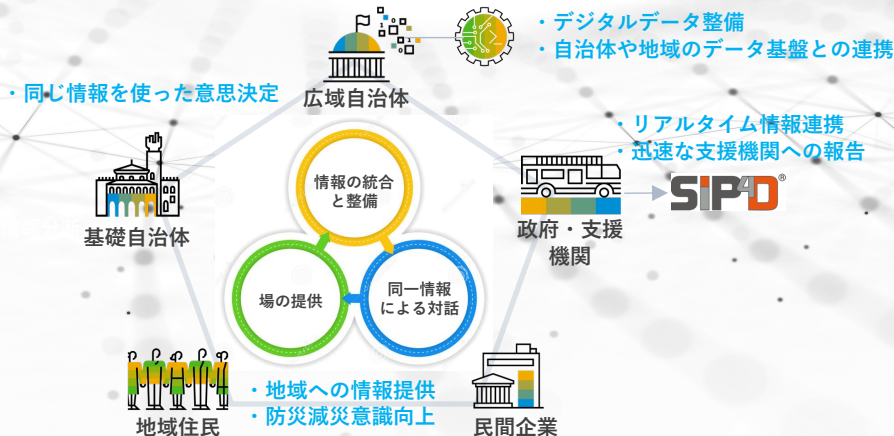
情報系プラットフォームとして基幹システムとの連携

- 災害対応システムとの連携でリスク評価等の機能補完

Ability



基礎自治体と広域自治体の連携や地域企業や住民への情報提供、政府や支援機関との迅速な報告などの同一情報を使ったコミュニケーション

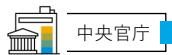


Solution

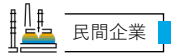


災害対策に必要なデータを統合し、分析を可視化

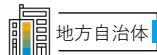
様々な組織に分散している



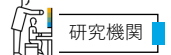
中央官庁



民間企業

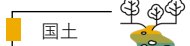
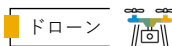
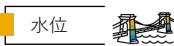
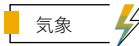


地方自治体



研究機関

多種多様なデータ

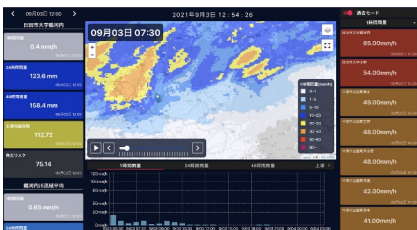


リアルタイムデータ連携
高速分析



リアルタイムデータ連携
高速分析

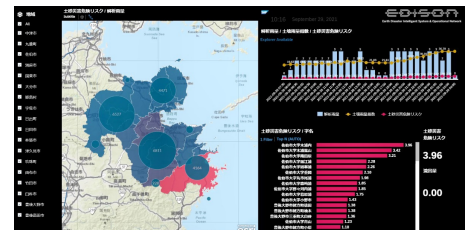
リアルタイムアラート / リアルタイム発災解析 / 15時間予測



ドローン情報共有 / 3D分析



ダッシュボード (自治体ごと想定被害分析)





Predictive Insight Powered EDISON

情報活用で災害対策を高度化する

To Be



災害対策に必要なデータを統合し連携活用することで
災害対策サイクルの一元管理を実現する

災害対策に必要なデータの統合

中央官庁データ

国土情報 / 気象 / 交通基盤情報

静的データ

国土基礎情報 / 人口情報 / 経済圏情報

地方自治体のみが持つデータ

公共工事履歴 / 人口 / 災害履歴

動的データ

気象 / 水位 / SNSなどストリーミング情報

民間企業データ

インフラ情報 / サプライチェーン

動画・画像

衛星 / ドローン / カメラ

人的被害・被害金額を含む災害リスク評価

リスク管理



危機管理

Usage



早期の意思決定と迅速な初動対応を実現するためのプラットフォーム

平時防災計画

機能名	用途 (自治体)	用途 (民間)
リアルタイム 発災解析	避難指示タイミング	操業停止 従業員避難
リスク(被害)発生評価	被害想定・ 避難優先順位	物流管理 支店ごとの被災想定 重機・機材避難
発災シミュレーション	発災時訓練、 被害シュミレーション	発災時訓練、 被害シュミレーション
衛星データ解析 共有機能	被災状況の広域確認	圃場、工場、 物流広域確認
ドローン情報 共有機能	被災状況の見える化	
データアーカイブ (シミュレーション)	防災教育 (学校用) 地域別防災意識 (小中高)	企業毎BCP被害想定 行動の教育

発災時対応

機能名	用途 (自治体)	用途 (民間)
リアルタイム 発災解析	避難指示経路分析 避難指示	操業停止 従業員避難指示
リスク(被害)情報	被災状況確認	物流管理 支店ごとの被災状況確認
発災シミュレーション		
衛星データ解析 共有機能	被災状況の広域確認	圃場、工場、 物流広域確認
ドローン情報 共有機能	被災状況の見える化	被災状況の見える化
データアーカイブ (シミュレーション)	防災教育 頭上訓練	



INSPIRATION+

1% Inspiration and 99% Perspiration